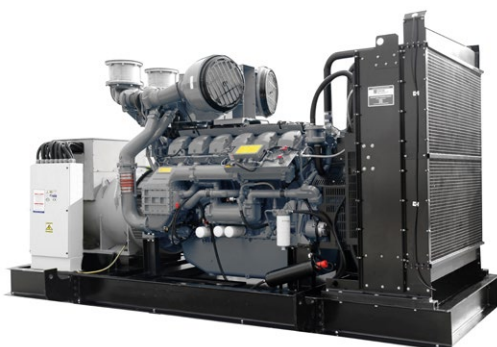


3
FAZY

silnik
DOOSAN



zdjęcia poglądowe

PARAMETRY PODSTAWOWE

MOC ZNAMIONOWA	kVA / kW	682 / 545
MOC MAKSYMALNA	kVA / kW	750 / 600
napięcie wyjściowe	V AC	400 / 230
częstotliwość	Hz	50
współczynnik mocy	cos Φ	0,8
autonomia 100% / 75% / 50% obciążenia	h	6,9 / 9,3 / 13,9

SILNIK

producent silnika, model	DOOSAN	DP222LB
rodzaj paliwa, obroty silnika	diesel	1500 r.p.m.
pojemność silnika	l	21,927
budowa silnika	liczba cylindrów /układ	12 / widlasty
znamionowa moc silnika.	kW	640
układ ssący	rodzaj	turbodoładowany
układ zasilania, rodzaj	wtrysk	bezpośredni
zużycie paliwa 100% / 75% / 50% obciążenia	l/h	147,1 / 109,2 / 73
układ chłodzenia	rodzaj	ciecz chłodząca
regulator obrotów silnika	typ	elektroniczny
pojemność układu chłodzenia	l	114
pojemność układu smarowania	l	40
napięcie układu rozruchowego	V DC	24
temperatura spalin	°C	459
przepływ powietrza chłodzącego	m ³ / min.	860
klasa wykonania	typ	-
emisja spalin	stage	-

PRĄDZNICA

producent, model	KJ POWER	-
układ połączeń	typ	gwiazda
ilość wyprowadzeń	szt.	4
układ łożyskowania	typ	jednołożyskowy
napięcie	V AC	400 / 230
częstotliwość	Hz	50
stopień ochrony	typ	IP 23
klasa izolacji	klasa	H
dokładność regulacji napięcia	±%	1
maksymalne przeciążenie	% / h	110 / 1
sprawność	%	95
prąd zwarcia	A	300
zawartość harmonicznych (maksymalna)	%	2

PARAMETRY FIZYCZNE

wersja odkryta		wersja obudowana	
długość (mm)	4000	długość (mm)	4900
szerokość (mm)	1700	szerokość (mm)	1700
wysokość (mm)	2150	wysokość (mm)	2610
waga (kg)	4326	waga (kg)	5521
zbiłnik paliwa (l)	1017	zbiłnik paliwa (l)	1017
		wyciszenie dB(A) 7m	-

Standardowe wyposażenie agregatu:

- Silnik 1500 RPM, chłodzony płynem chłodzącym
- System ochrony podczas ręcznego uruchomienia
- Elastyczne przewody olejowe i zawór spustowy oleju
- Układ wspomagania rozruchu w niskich temperaturach
- Wyłącznik główny
- Olej i chłodziwo
- Prądnicą 4-biegunowa, synchroniczna bezszczotkowa
- Akumulator i okablowanie
- Malowana elektrostatycznie, stalowa, spawana rama
- Zbiornik paliwa umieszczony w ramie
- Tłumik typu przemysłowego
- Układ ładowania akumulatora
- Schemat elektryczny
- Instrukcja obsługi agregatu i panelu sterowania

Opcjonalne wyposażenie agregatu:

- Układ SZR (Samoczynne Załączenie Rezerwy)
- Podwozie jezdne
- Zewnętrzny zbiornik paliwa
- Elektroniczny regulator obrotów silnika
- Układ podgrzewania paliwa
- Grzałka oleju
- Układ automatycznego i ręcznego dotankowania paliwa
- Wskaźniki analogowe
- Dodatkowe gniazda odprowadzenia energii
- System alarmowy poziomu paliwa
- Zdalne sterowanie i monitorowanie

STEROWNIK



D 500 zaawansowany sterownik agregatu prądotwórczego

Funkcje panelu sterowania:

- Zapis 400 zdarzeń, pełna historia
- Wszystkie parametry z przedniego panelu edytowalne
- 3-poziomowe hasło
- Graficzny wyświetlacz LCD
- Możliwość wczytania innych języków
- Wyświetlanie wykresów napięcia i natężenia prądu
- Analiza składowych harmonicznych napięcia i prądu
- Sprawdzenie synchronizacji z siecią
- Możliwość zablokowania transferu danych
- 16A Wyjścia MCB i GCB
- 8 konfigurowalnych wyjść cyfrowych
- Możliwość rozszerzenia do 40 wyjść cyfrowych
- 4 konfigurowalne wejścia analogowe
- CANBUS-J1939 i MPU*
- 3 konfigurowalne alarmy serwisowe
- Tygodniowy harmonogram pracy
- Ręczna „szybka regulacja prędkości” w wybranych jednostkach ECU
- Automatyczna kontrola pompy paliwa
- Możliwość wyłączenia funkcji ochrony
- Zabezpieczenie nadmierowe mocy
- Odwrotna ochrona zasilania
- Zabezpieczenie przeciążeniowe IDMT
- Zarządzanie wieloma obciążeniami
- Zabezpieczenie przed asymetrią napięcia i prądu
- Alarmy kradzieży paliwa
- Zegar czasu rzeczywistego z podtrzymaniem baterijnym
- Kontrola prędkości biegu jałowego
- Sprawdzenie ładowania akumulatora
- Styczniki napędu MCB
- 4 liczniki mocy agregatu
- Liczniki energii elektrycznej
- Licznik zatankowanego paliwa
- Licznik zużycia paliwa
- Diagnostyka poprzez modem i Ether net*
- Konfigurowalny przez USB, RS-485, Ethernet i GPRS*
- Darmowy program konfiguracyjny
- Umożliwia kontrolę poprzez SMS*
- Gotowy do centralnego monitorowania Ethernet i GPRS*
- Mobilna obsługa agregatów prądotwórczych
- Automatyczna geolokalizacja GSM*
- Łączność GPS (USB i RS232)*
- Obsługa dynamicznego DNS
- Łatwa aktualizacja oprogramowania poprzez USB
- Stopień ochrony IP65

*opcja - zapytaj dostawcy